



УПРАВЛЕНИЕ ФЕДЕРАЛЬНОЙ СЛУЖБЫ
ГОСУДАРСТВЕННОЙ СТАТИСТИКИ
ПО СВЕРДЛОВСКОЙ ОБЛАСТИ
И КУРГАНСКОЙ ОБЛАСТИ

СОЦИАЛЬНО-ЭКОНОМИЧЕСКОЕ ПОЛОЖЕНИЕ

Курганской области в январе – августе 2024 года

07.10.2024

СОДЕРЖАНИЕ

Индекс промышленного производства	3
Жилищное строительство	4
Сельское хозяйство	5
Автомобильный транспорт	6
Рынки товаров и услуг	7
Индексы цен и тарифов	8
Финансовые результаты деятельности организаций	9
Заработная плата работников организаций	10
Занятость и безработица	11
Демографическая ситуация	12

ИНДЕКС ПРОМЫШЛЕННОГО ПРОИЗВОДСТВА

январь – август 2024 г. к январю – августу 2023 г., в %

СВЕРДЛОВСКСТАТ

ИПП

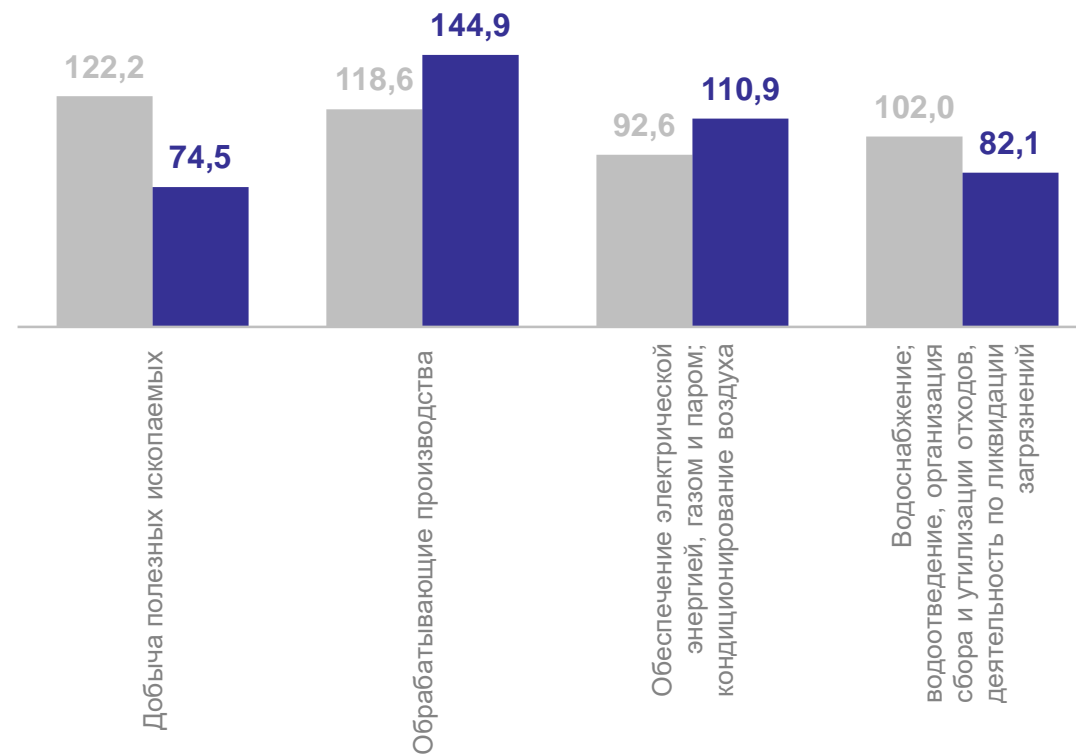
135,4

Добыча полезных ископаемых **74,5**

Обрабатывающие производства **144,9**

Обеспечение электрической энергией, газом и паром; кондиционирование воздуха **110,9**

Водоснабжение; водоотведение, организация сбора и утилизации отходов, деятельность по ликвидации загрязнений **82,1**



● Январь – август 2023 г. в % к январю – августу 2022 г.

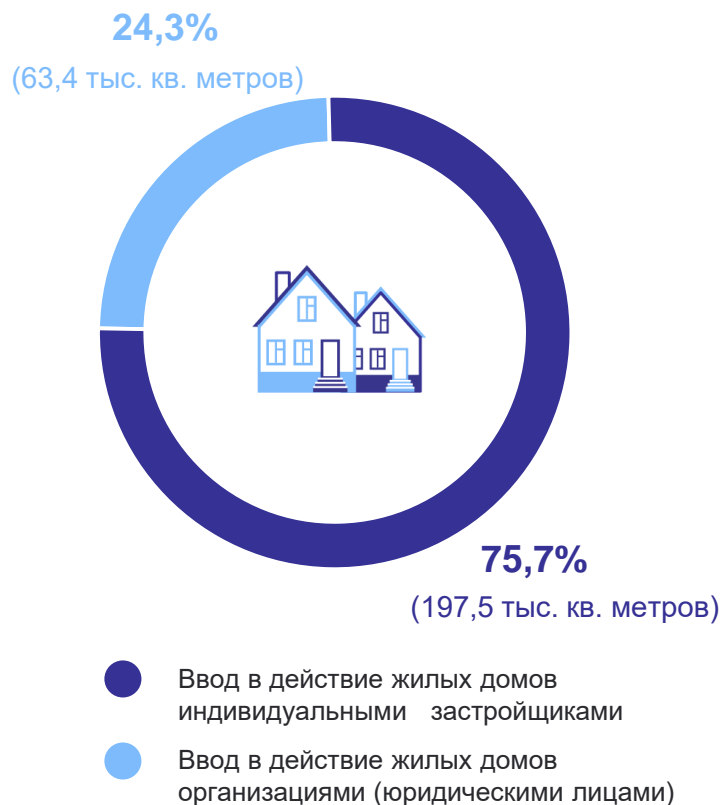
● Январь – август 2024 г. в % к январю – августу 2023 г.

ЖИЛИЩНОЕ СТРОИТЕЛЬСТВО

январь – август 2024 г.

СВЕРДЛОВСКСТАТ

Ввод в действие жилых домов,
тыс. кв. метров общей площади жилых помещений



всего

260,9

из него

39,6

жилые дома, построенные населением на земельных участках, предназначенных для ведения садоводства

Построено квартир

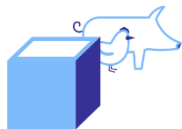
всего

2 821

из них

534

квартиры в жилых домах, построенных населением на земельных участках для ведения садоводства



Производство основных видов продукции животноводства

	январь – август 2024 г.	в % к январю – августу 2023 г.
Скот и птица на убой (в живом весе)	28,6 тыс. тонн	101,0
Молоко	123,9 тыс. тонн	97,0
Яйца	65,2 млн штук	101,8



Поголовье скота и птицы

	на конец августа 2024 г.	в % к августу 2023 г.
Крупный рогатый скот	125,0 тыс. голов	100,6
Свиньи	77,4 тыс. голов	101,2
Птица	1,8 млн голов	121,8

АВТОМОБИЛЬНЫЙ ТРАНСПОРТ

январь – август 2024 г.

СВЕРДЛОВСКСТАТ

	млн т.км	в % к январю – августу 2023 г.
Грузооборот автомобильного транспорта*	230,0	96,4

	млн пасс.км	в % к январю – августу 2023 г.
Пассажиροоборот**	262,4	123,8

	млн тонн	в % к январю – августу 2023 г.
Перевезено грузов*	2,1	89,1

	млн	в % к январю – августу 2023 г.
Перевезено пассажиров**	24,3	113,2

*Без субъектов малого предпринимательства и организаций, средняя численность работников которых не превышает 15 человек.

**С учётом субъектов малого предпринимательства, осуществляющих регулярные перевозки пассажиров автобусами на коммерческой основе.

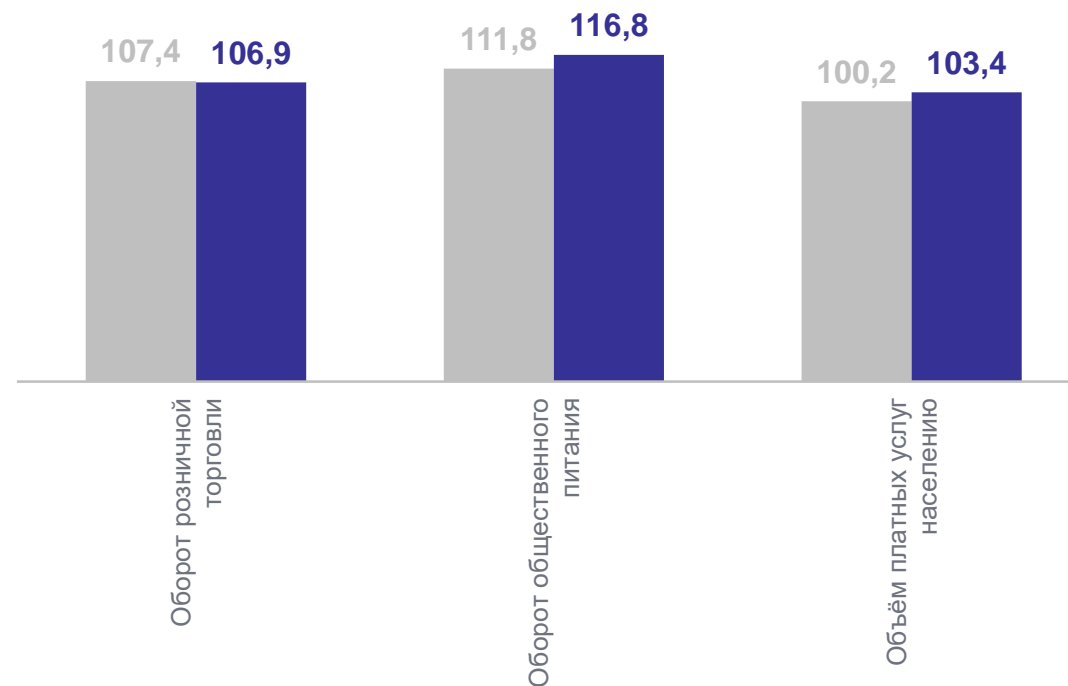
РЫНКИ ТОВАРОВ И УСЛУГ

январь – август 2024 г.

СВЕРДЛОВСКСТАТ

	млрд рублей
Оборот розничной торговли	123,5
Пищевые продукты, включая напитки, и табачные изделия	59,8
Непродовольственные товары	63,7
Оборот общественного питания	4,5
Объём платных услуг населению	26,9

Индекс физического объёма, в %



● Январь – август 2023 г. в % к январю – августу 2022 г.

● Январь – август 2024 г. в % к январю – августу 2023 г.

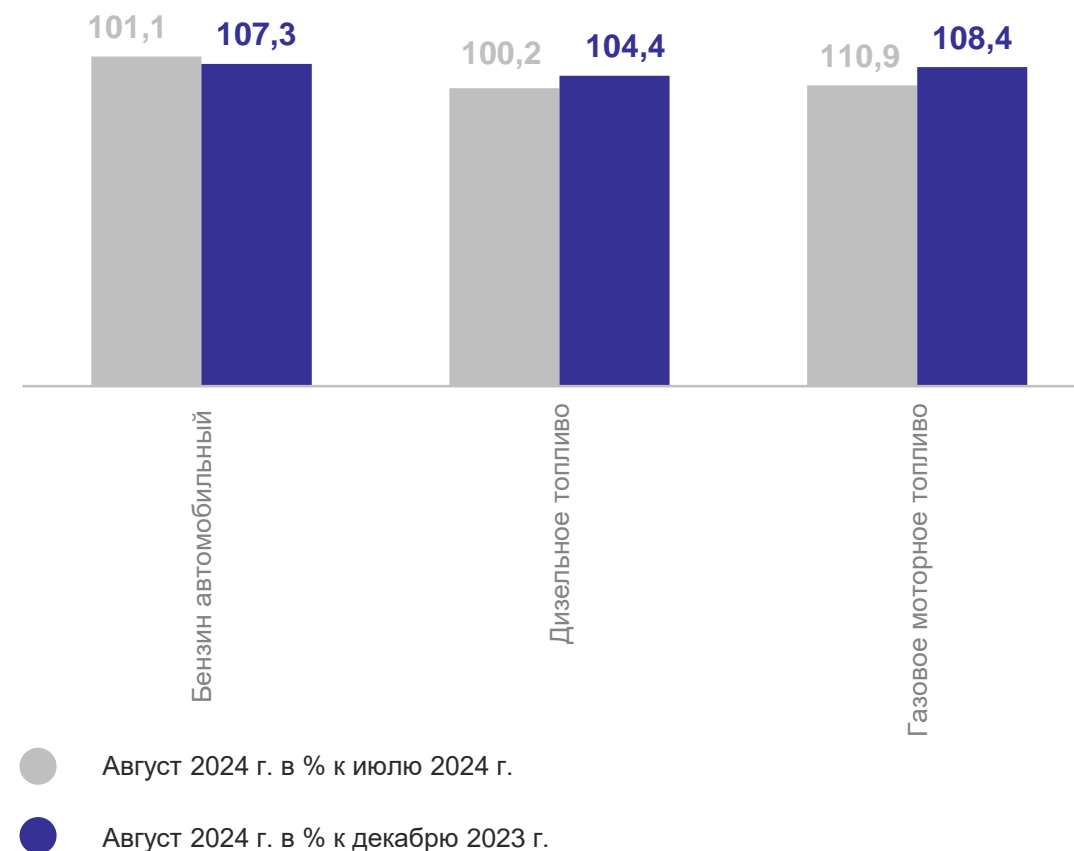
ИНДЕКСЫ ЦЕН И ТАРИФОВ

август 2024 г.

СВЕРДЛОВСКСТАТ

	в % к июлю 2024 г.	в % к декабрю 2023 г.
Индекс потребительских цен	100,3	104,2
Индекс цен производителей промышленных товаров*	103,4	110,6
Индекс цен производителей сельскохозяйственной продукции	101,4	97,7
Сводный индекс цен на продукцию (затраты, услуги) инвестиционного назначения	100,8	104,4
Индекс тарифов на грузовые перевозки	100,1	115,9

Изменение потребительских цен
на топливо моторное, в %



*На товары, предназначенные для реализации на внутреннем рынке.

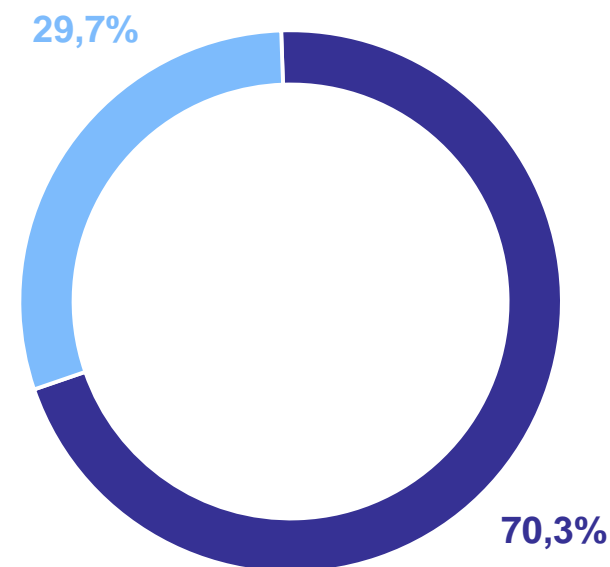
ФИНАНСОВЫЕ РЕЗУЛЬТАТЫ ДЕЯТЕЛЬНОСТИ ОРГАНИЗАЦИЙ*

январь – июль 2024 г.

СВЕРДЛОВСКСТАТ

	млрд рублей	в % к январю – июлю 2023 г.
Сальдированный финансовый результат (прибыль минус убыток)	14,5	89,0
Прибыль	16,8	96,9
Убыток	2,3	218,9

Распределение прибыльных и убыточных организаций



- Доля прибыльных организаций в общем числе организаций
- Доля убыточных организаций в общем числе организаций

*Без субъектов малого предпринимательства, кредитных организаций, государственных (муниципальных) учреждений, некредитных финансовых организаций.

ЗАРАБОТНАЯ ПЛАТА РАБОТНИКОВ ОРГАНИЗАЦИЙ

январь – июль 2024 г.

СВЕРДЛОВСКСТАТ

Наибольшее отклонение среднемесячной заработной платы работников отдельных видов экономической деятельности от её среднеобластного уровня за июль 2024 г., рублей

Среднемесячная
номинальная начисленная
зарплата
работников организаций,
рублей

59 444

В % к январю – июлю 2023 г.

125,7

Реальная заработная плата,
в % к январю – июлю 2023 г.

116,4



ЗАНЯТОСТЬ И БЕЗРАБОТИЦА*

май – июль 2024 г.

СВЕРДЛОВСКСТАТ

	тыс. человек	в % к маю – июлю 2023 г.
Численность рабочей силы	355,0	100,4
Численность занятых	344,7	102,3
Численность безработных	10,3	62,0

Уровень занятости



55,6%

Уровень безработицы



2,9%

*По итогам выборочного обследования рабочей силы в среднем за 3 месяца в возрасте 15 лет и старше.

ДЕМОГРАФИЧЕСКАЯ СИТУАЦИЯ

январь – июль 2024 г.

СВЕРДЛОВСКСТАТ

	человек	на 1000 человек населения
Число зарегистрированных родившихся	3 351	7,7
Число зарегистрированных умерших	7 677	17,6
Естественный прирост, убыль (-)	-4 326	-9,9
Число зарегистрированных браков	2 325	5,3
Число зарегистрированных разводов	2 033	4,7

Миграция населения, человек

Прибывшие



12 637

Выбывшие



13 549